



BRZOZOVE



■ mieszkanie nr **0-M06**

■ parter

■ powierzchnia 61,08 m²

1. korytarz 7,89 m²

2. sypialnia 13,38 m²

3. sypialnia 11,79 m²

4. łazienka 3,93 m²

5. kuchnia 8,04 m²

6. salon 16,05 m²

+ ogródek 64,29m²



☎ D. Fijolek 794 219 889

☎ J. Zgierski 794 219 414

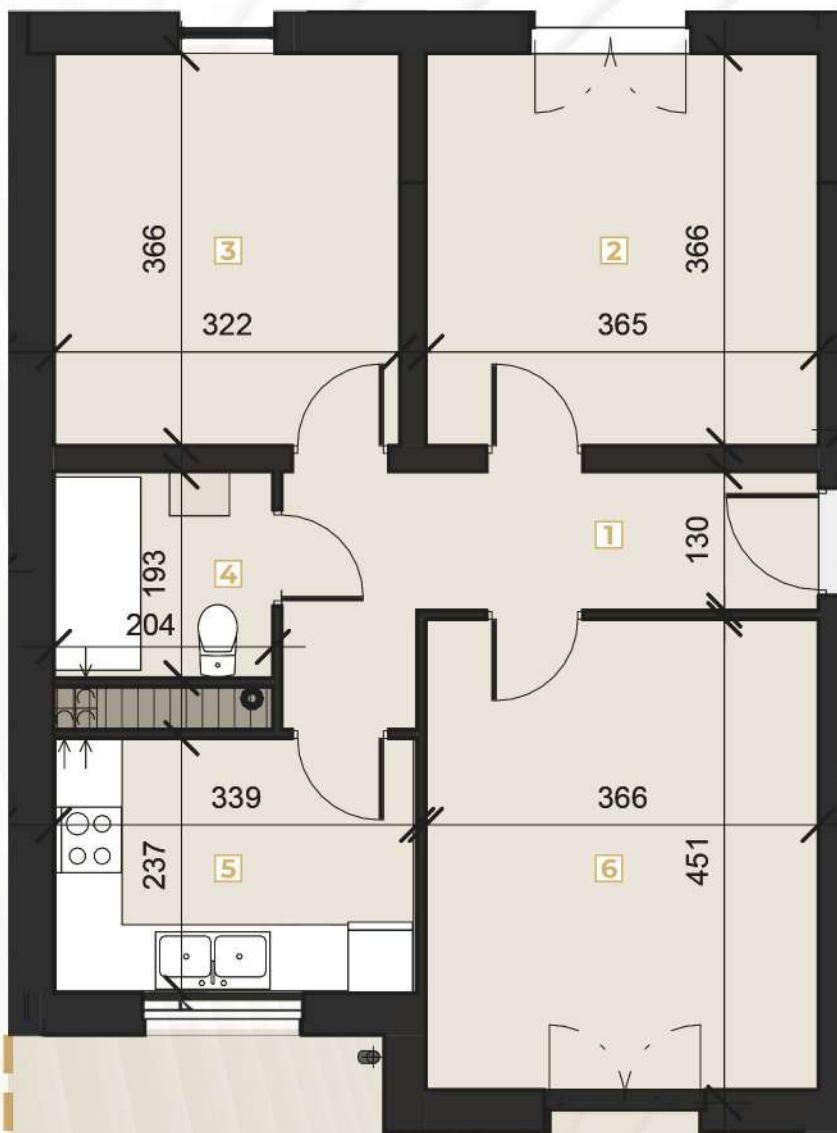
✉ sprzedaz@brzozove.pl

🌐 www.brzozove.pl

PG INVESTMENTS 11 SP. Z O.O

81-198 Kosakowo, ul. Kminkowa 27a/2
NIP: 5871735049 KRS: 0000966489

Rysunki, wizualizacje i wszelkie informacje oraz dane techniczne zawarte w karcie mają charakter poglądowy i nie stanowią oferty handlowej w rozumieniu art. 66&81 kodeksu cywilnego.



ogródek 64,29m²

